



СТЕНА



ОПОРЫ ПРИЧАЛА

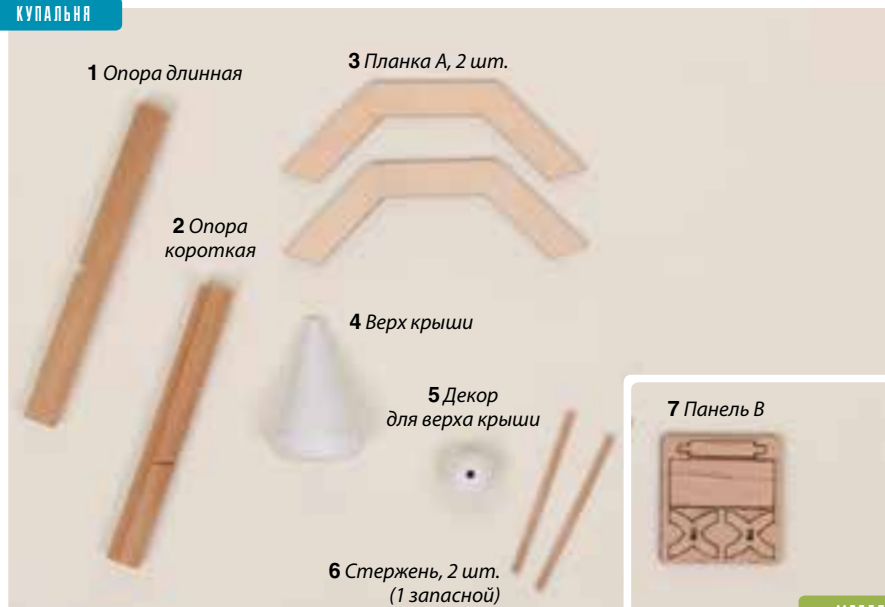


ШПИЛЬ КРЫШИ



ЛАВКА

КУПАЛЬНЯ



НЕОБХОДИМЫЕ ИНСТРУМЕНТЫ*:

- Клей для дерева
- Секундный клей
- Канцелярский нож
- Коврик для моделизма
- Наждачная бумага № 240
- Бумажные салфетки
- Палитра для красок (можно использовать одноразовую тарелку)
- Кисть
- Акриловые краски: коричневая, темно-коричневая, фиолетовая, черная, белая, зеленая **

УДОБНО ПОЛЬЗОВАТЬСЯ*:

- Пинцет
- Двусторонний скотч
- Ненужные деревянные детали

* Не входят в комплект.
 ** Рекомендуемые оттенки. Вы можете выбрать другие оттенки на ваш вкус или пропустить этап окрашивания, либо покрыть детали прозрачным лаком.

МЕБЕЛЬ



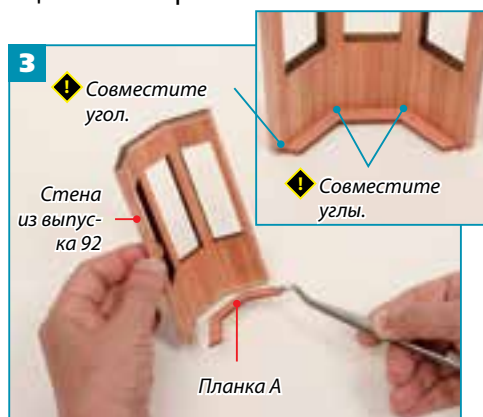
СТЕНА



1 Приготовьтесь к окрашиванию планок А (3). Возьмите краски и воду согласно указанному соотношению, тщательно перемешайте.



2 Возьмите кисть и окрасьте детали (3).



3 Возьмите стену, собранную в выпуске 92, и при помощи клея для дерева закрепите в нижней части планку А.



4 Аналогичным образом в верхней части стены при помощи клея для дерева прикрепите вторую планку А.



ГОТОВО!

Мы закрепили две планки с внутренней стороны стены купальни. При помощи этих планок стену можно будет снимать.



ОПОРЫ ПРИЧАЛА



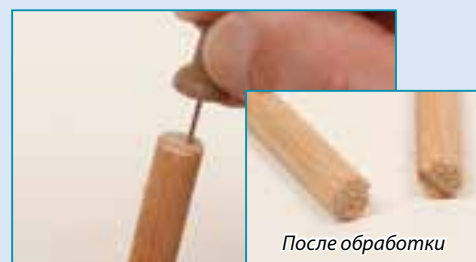
1 Убедитесь в правильном расположении опор (1) и (2).

СОВЕТЫ

Опоры будут выглядеть реалистичнее, если сделать на них сколы и трещины. Можно создать эффект годичных колец, как у настоящего дерева.

Внимание!

Не выдвигайте слишком сильно лезвие канцелярского ножа. Работайте аккуратно, чтобы не пораниться.

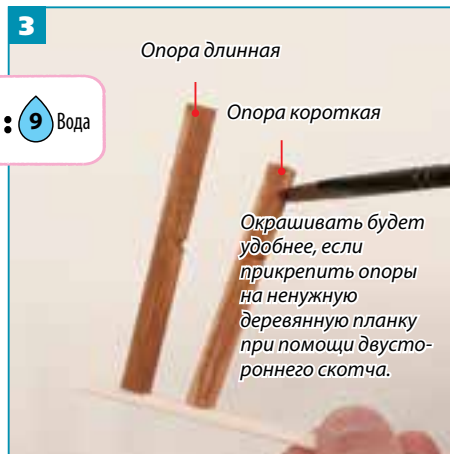


Как и в рубрике «Советы» из выпуска 86, нанесите на опоры причала царапины.

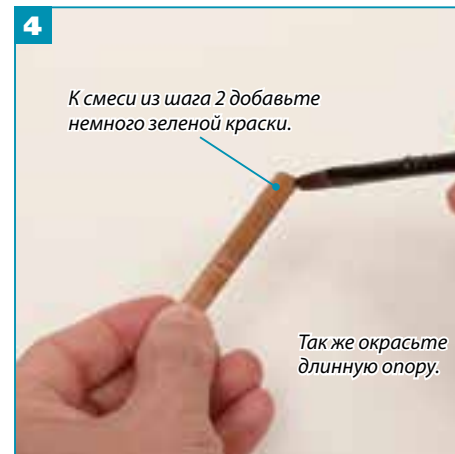
Сделайте несколько отверстий вверху при помощи булавки.



2 Возьмите краски и воду согласно указанному соотношению, тщательно перемешайте.



3 Возьмите кисть и окрасьте длинную и короткую опоры.



4 К смеси из красок и воды из шага 2 добавьте немного зеленой краски и нанесите на опоры еще один слой. Получится эффект поросшего мхом дерева.



5 Возьмите причал, собранный в выпуске 91, и при помощи клея для дерева прикрепите к нему длинную опору. Нанесите клей также на прилегающие к опоре детали причала, плотно прижмите опору.



6 Как и в шаге 5, прикрепите короткую опору к причалу. Край опоры, срезанный наискось, расположен внизу.

ГОТОВО!



Мы добавили две опоры и почти закончили работу с причалом. Далее на восьмиугольное основание будет установлена купальня, а с противоположной от лестницы стороны — камень-скала.



ШПИЛЬ КРЫШИ



1 Деталь (6) заострите с одного края на расстоянии около 5 мм при помощи канцелярского ножа.



2 Обработайте стержень со всех сторон наждачной бумагой.



3 При помощи наждачной бумаги слегка скруглите заостренный край.



4 Просуньте стержень сквозь декор крыши (5) и вставьте тупой конец в отверстие детали (4).



5 Вставьте стержень в деталь (4) верх крыши до упора, а затем точно нанесите секундный клей вверх, на место соединения стержня и детали (5).



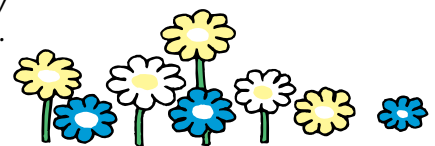
Мы собрали шпиль крыши купальни муми-троллей. Он будет установлен после сборки крыши, а до тех пор храните его бережно.



ПЕРЕРЫВ

Муми-тролль, чей золотой хвост принес ему славу, заявляет, что устал от поклонников. Вместе со Снусмумриком он укрывается на берегу и занимается строительством причала. Однако, увидев журналистов, тотчас начинает позировать на камеру.

Комикс «Золотой хвост Муми-тролля»





ЛАВКА



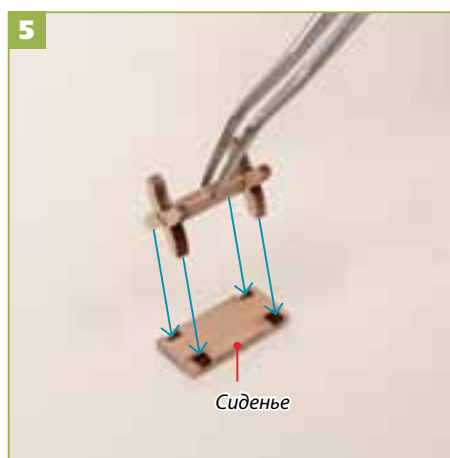
1 От панели В (7) при помощи канцелярского ножа отделите детали лавки: перекладину, сиденье и боковины. Обработайте края деталей наждачной бумагой.



2 Также обработайте наждачной бумагой поверхности деталей.



3 Вставьте выступ перекладины в отверстие боковины и закрепите при помощи клея для дерева.



5 Закрепите боковины при помощи клея для дерева в вырезах сиденья.

СОВЕТЫ ОБРАБАТЫВАЕМ ВЫРЕЗЫ В СИДЕНЬЕ

Если боковины плохо вставляются в вырезы в сиденье, можно слегка подрезать вырезы при помощи канцелярского ножа. Чем прямее углы вырезов, тем лучше вставляются края боковин.

6 Возьмите краски и воду в указанном соотношении, тщательно перемешайте.

ПРОПОРЦИИ

3 Коричневая краска : ? Фиолетовая краска : ? Белая краска : 3 Вода

Опробуйте на ненужных деревянных деталях и добейтесь нужного вам оттенка.



Лавка готова. После окончания строительства поставьте ее в купальню.